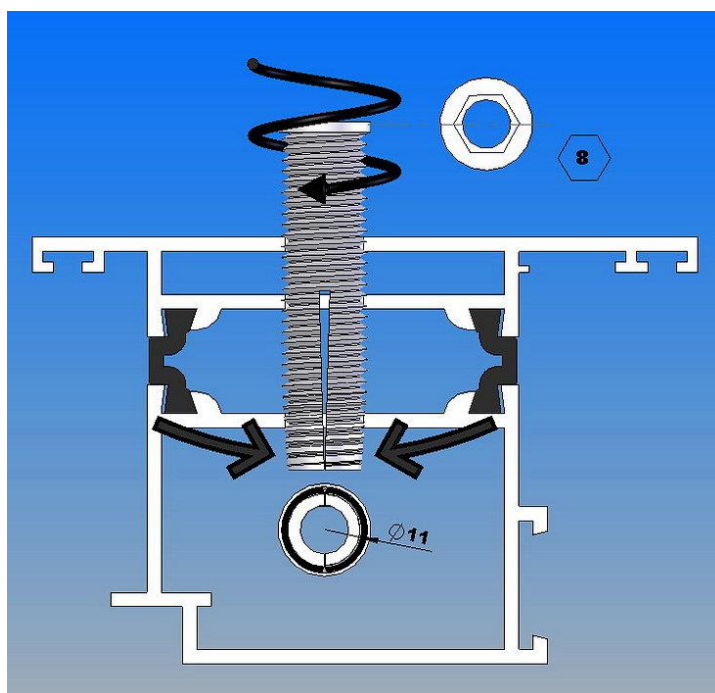
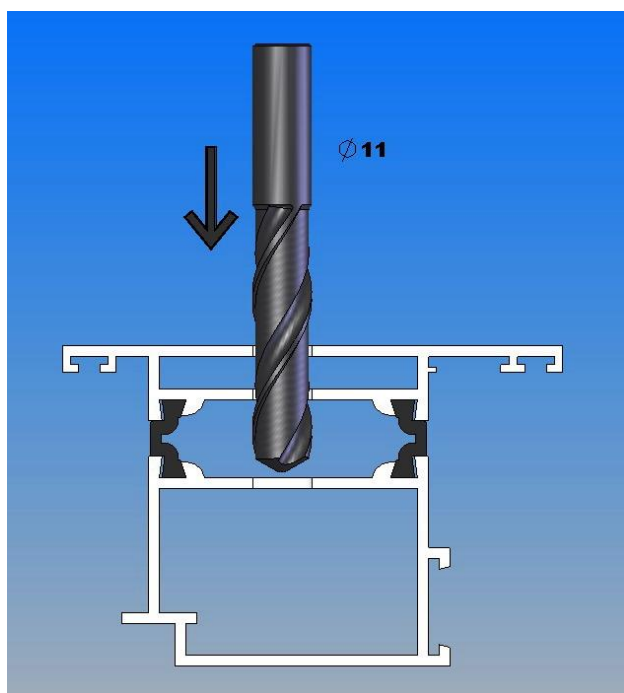


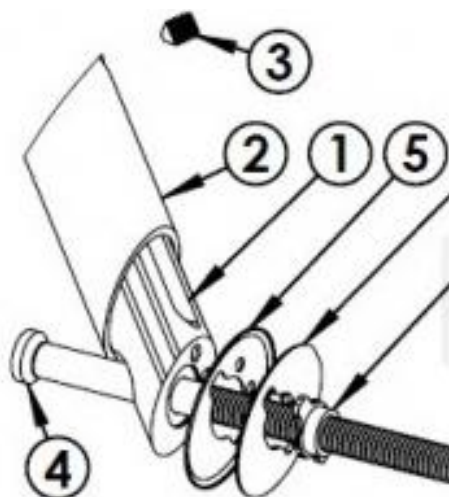
Montaż pochwyty

Modele: VP-10,11,12,13,14,15,18D,19D,20

1. Wykonanie otworu wiertłem 11mm przez minimum dwie komory profilu (warunek konieczny) oraz montaż kołka osadniczego w wykonanym otworze.



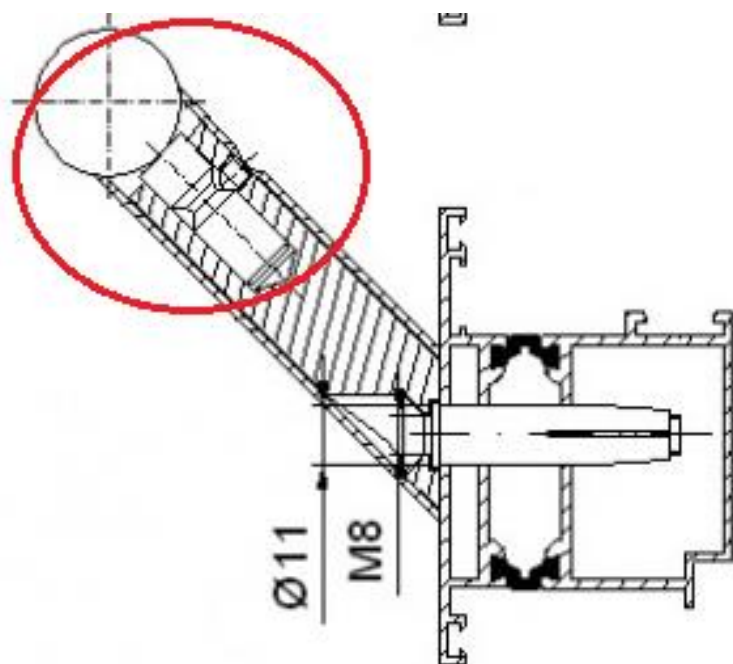
2. Dokręcenie aluminiowej nóżki za pomocą śruby do kołka osadniczego. (oznaczone na zdjęciu numerem „4” a wkładka przelotowa numerem „1”).



| Nr. | Nazwa części |
|-----|----------------------|
| 1 | Wkładka przelotowa |
| 2 | Maskownica |
| 3 | Wkręt dociskowy M6x8 |
| 4 | Śruba M8 |
| 5 | Rozetka blaszka |

3. Nałożenie maskownicy ze stali nierdzewnej na nóżkę z aluminium (zaznaczone na zdjęciu na poprzedniej stronie numerem „2”).

4. Montaż rury pochwyty na przygotowanych wcześniej nóżkach poprzez dokręcenie imbusa na szczycie nóżki (zaznaczone na poniższym zdjęciu czerwonym znacznikiem.)



Wszystkie modele na
www.veyna.pl

